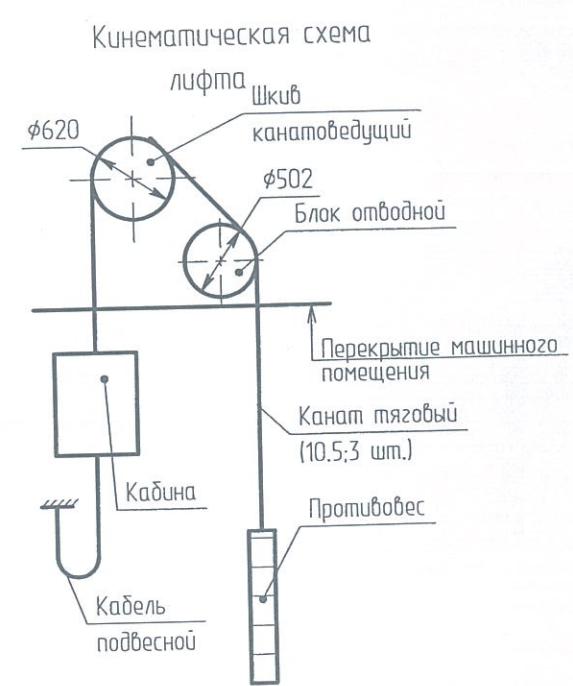
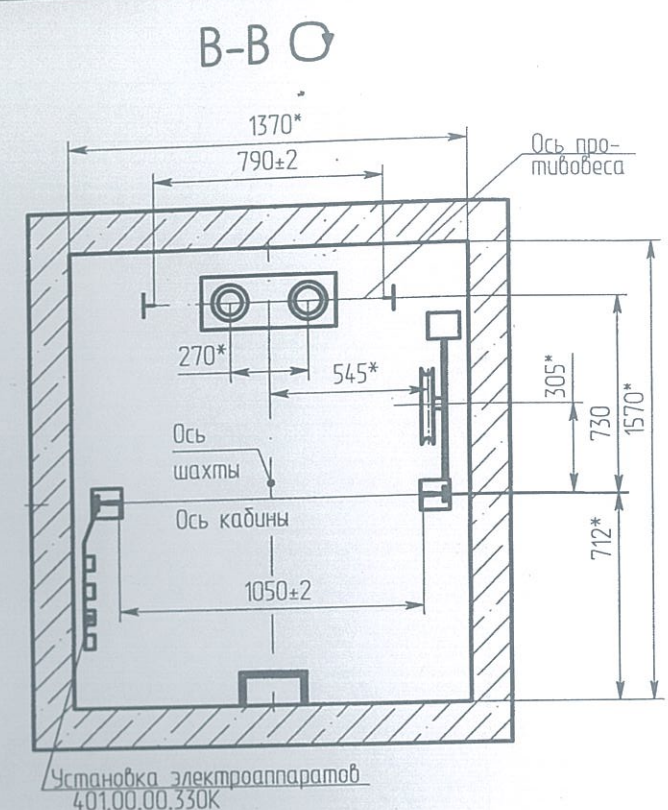
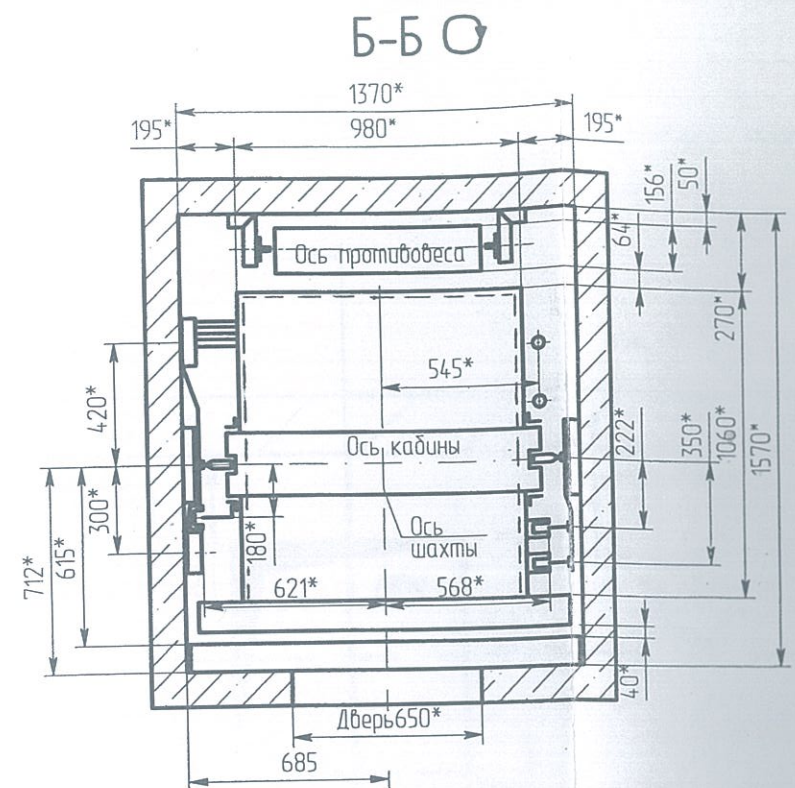
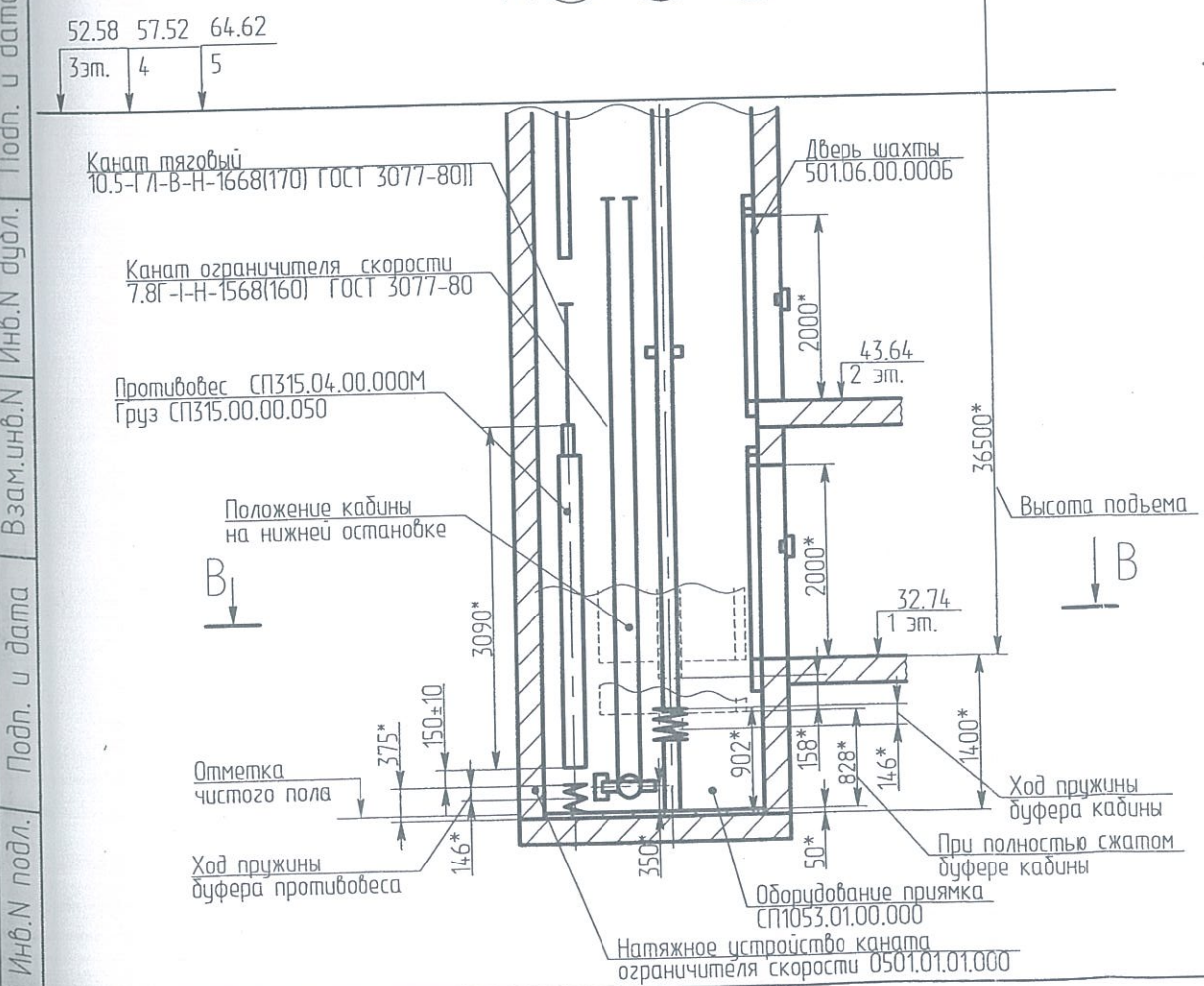
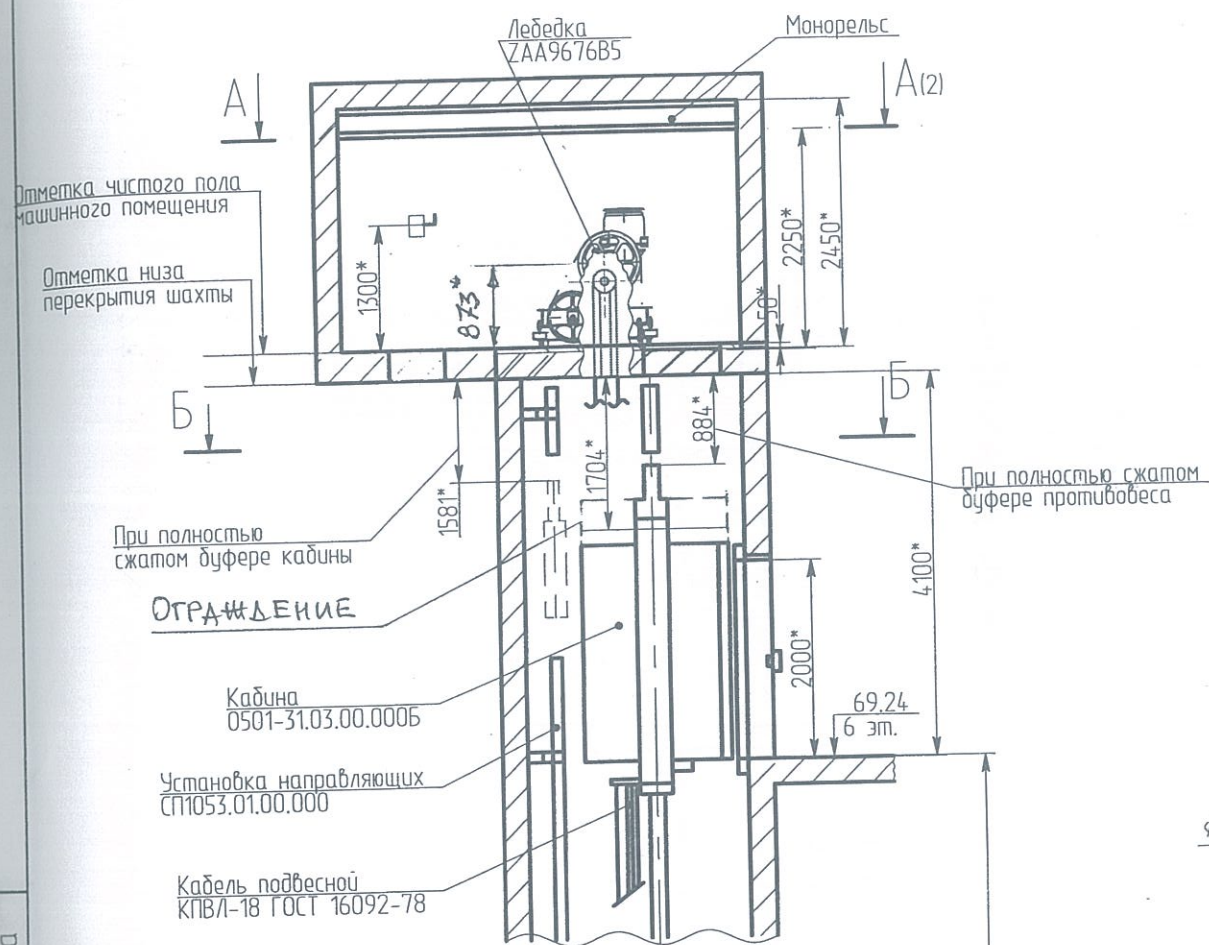


- 27 -



Краткая техническая характеристика лифта

Наименование параметров	Величина, характеристика
Индекс лифта	ПП-411Щ
Тип лифта	пассажирский
Грузоподъемность, кг	400
Скорость кабины лифта, м/с	1.00
Высота подъема, м	36.500
Число остановок	6
Кабина, размеры, мм	980x1060x2100
Род тока, напряжение и частота питающей сети	Переменный 380 В, 50 Гц
Система управления	Кнопочная, смешанная собирательная по приказам и вызовам при движении кабины вниз и вверх. Одноручное управление
Назначение	Транспортировка пассажиров с ручным багажом с этажа на этаж в административных зданиях
Условия эксплуатации	Температура воздуха в шахте и машинном помещении от +5°C до +40°C. Относительная влажность воздуха не более 80% при t=+25°C.

Заказ № 53740,53741

Лифт электрический пассажирский
г/п 400 кг; V=1 м/с
Установочный чертеж

Иркутская ГЭС
г.Иркутск

Копировал

Лит.	Масса	Масштаб
		1:50
Лист 1	Листов 4	
ОАО ЩЛЗ		
Формат А3		

Изм./Лист: 1/1

Разраб.: Поликашина

Провер.: Протасов

Н.контр.: Артамонова

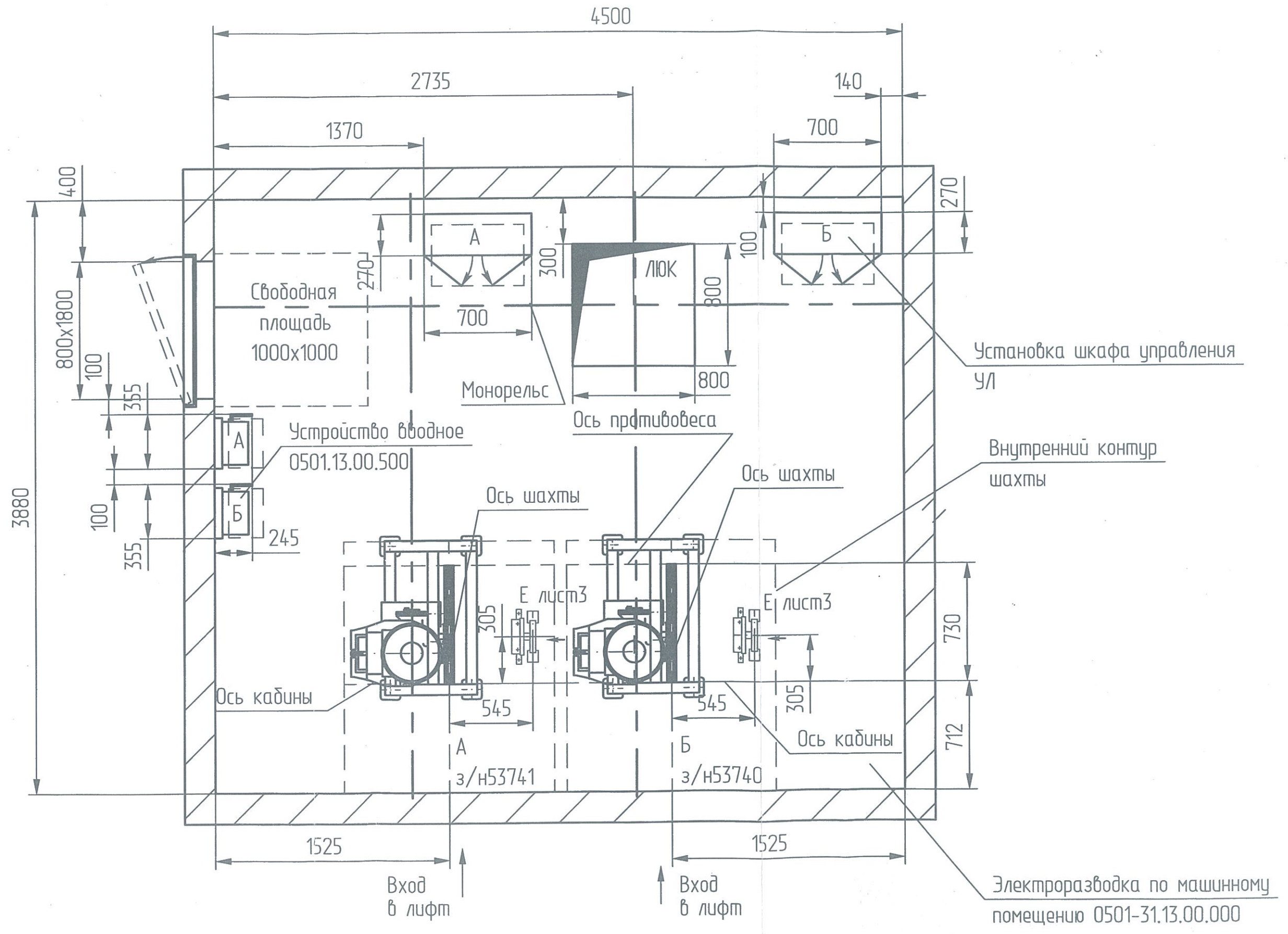
Утв.: Протасов

Дата: 16.07.02

Подп.: [Signature]

17.08.02

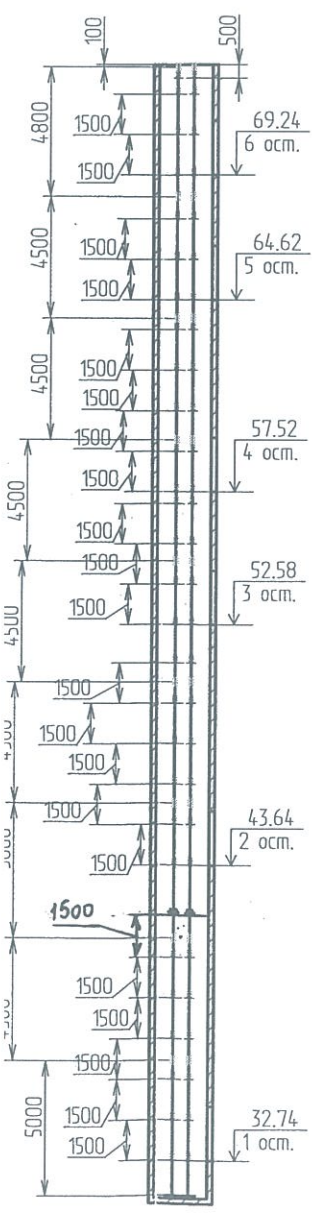
A-A (1:25) лист 1



И.О.Н. подл.	Подп. и дата	И.О.Н. дубл.	Подп. и дата

Формат А2

Схема расположения дверей шахты и установки направляющих



Количество стыков = 8
Количество удлинитель = 0